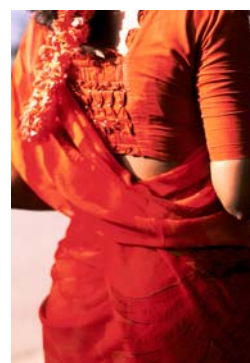


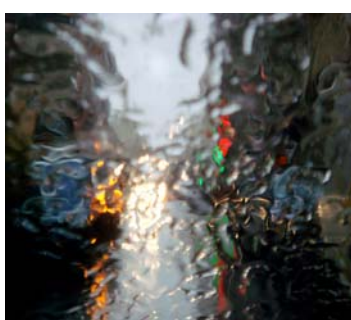
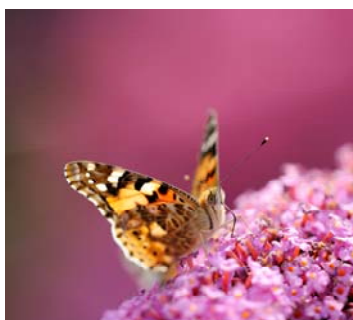
Angle de Vues



Espace de photographie contemporaine



à Boulogne Billancourt



www.angledevues.com

GALERIE ANGLE DE VUES
43, rue Louis Pasteur
92100 Boulogne Billancourt
01 46 04 66 14
contact@angledevues.com

Angle de Vues, une galerie conviviale dédiée à la photographie contemporaine, a ouvert ses portes en octobre 2008 à Boulogne Billancourt.

Créé conjointement par Catherine Corbière et Evelyne Lalande, ce lieu offre ses murs au médium photographique qui suscite aujourd'hui un intérêt international croissant et devient symbole de modernisation.



La Galerie Angle de Vues

Angle de Vues propose à partir d'un fonds éclectique et des projets thématiques, de valoriser le travail d'une sélection d'artistes français et étrangers.

Les œuvres présentées sont sélectionnées avec rigueur et régulièrement renouvelées. Ce sont des éditions originales, limitées et signées.

L'ambition de cette galerie est de servir de tremplin à des photographes prometteurs, amateurs ou confirmés et de leur permettre d'accéder à la reconnaissance. Les clichés de ces artistes pour lesquels photographier est un acte vital, sont proposés à des prix accessibles à tous les amateurs, initiés ou non.

Les choix artistiques et les relations établies avec les auteurs sont au cœur des objectifs d'**Angle de Vues**.

Par son accrochage, **Angle de Vues** présente les travaux de jeunes artistes aux visions photographiques très personnelles. Le parti pris de cette nouvelle galerie d'exposition et de vente est d'inviter le public, par un parcours d'une vingtaine de visuels au format pouvant atteindre 100x150cm, à une promenade entre des univers différents et complémentaires, composés de natures mortes, paysages, scènes de vie ou encore d'architecture. Le choix d'un collectif multiplie ainsi les occasions de reconnaissance de la photographie en tant qu'art majeur.

La plupart des œuvres de ces artistes talentueux sont exposées dans le show room de Boulogne, offrant ainsi une vision directe des images que vous retrouverez sur sa galerie en ligne. Le site www.angledevues.com vous permet de regarder les images en toute liberté, de vous tenir au courant des nouveautés et de naviguer au fil de vos passions pour cet art.

Par ses conseils personnalisés, **Angle de Vues** facilite l'introduction de l'art dans l'entreprise :

En **exposant** et en **achetant** des œuvres d'art sur mesure, vous allez **développer** l'image d'excellence de votre entreprise auprès des clients, **relever** le style de tous vos événements et **promouvoir** vos produits et services tout en **soutenant** l'effervescence créative de cette jeune génération des années 2000.

Trois possibilités s'offrent à vous en fonction de vos besoins :

- La location avec renouvellement régulier des visuels
- La location-vente
- L'achat

Outre l'image positive qu'elle donne, l'entreprise peut prétendre à des déductions fiscales : dans le cadre de la décoration et l'aménagement des bureaux, l'acquisition d'une œuvre d'art peut être financée au même titre qu'un bien d'équipement. Les mensualités proposées peuvent vous permettre d'accéder à l'art au moindre coût.

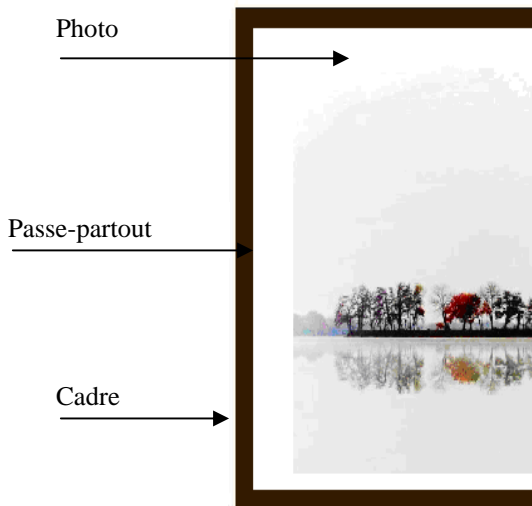
Vecteur élégant et performant de communication interne et externe, les œuvres d'art sont autant de manières d'exprimer et de partager vos sensibilités artistiques au sein d'un cadre professionnel.



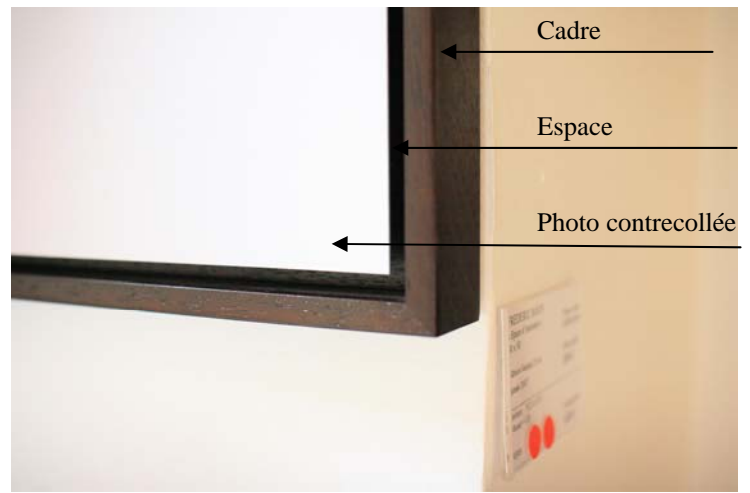
Les encadrements

Plusieurs options s'offrent à vous :

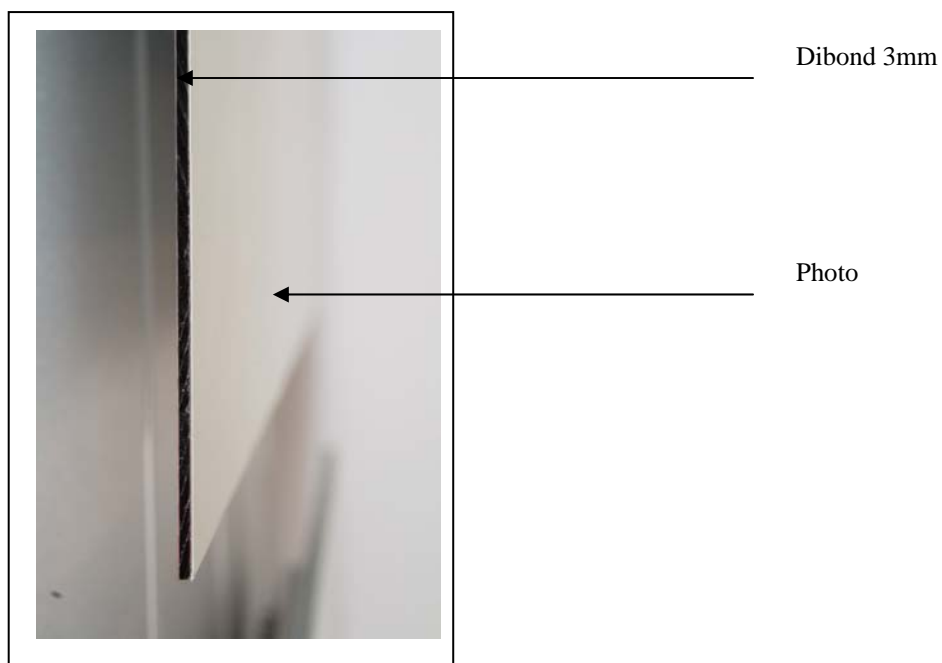
- Cadre classique en bois massif avec passe-partout sous verre.



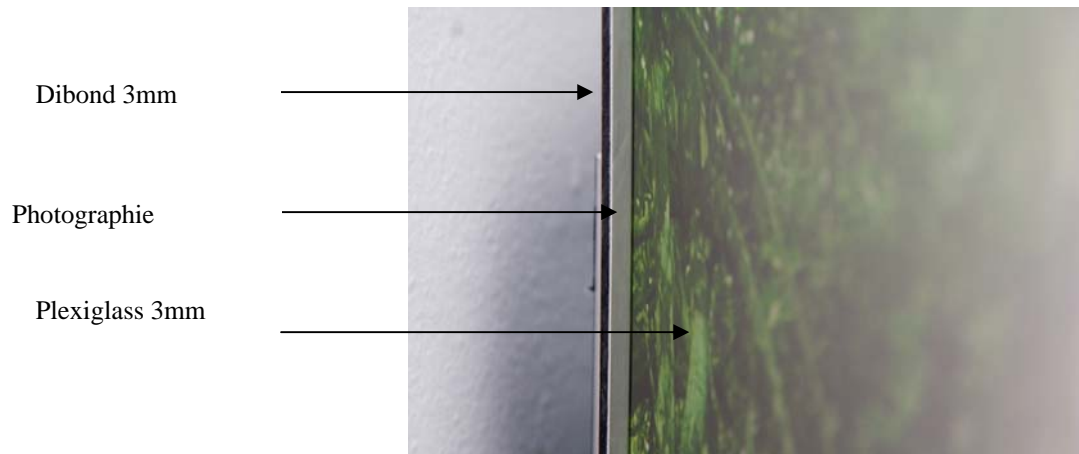
- Cadre américain : photographie contrecollée sur aluminium et insérée dans un cadre en bois, légèrement en retrait des bords du cadre, sans verre.



- Contrecollage sur « Dibond », matériau composite constitué d'une épaisseur de polyéthylène de couleur noire prise entre deux plaques d'aluminium. Le « Dibond » est adapté au long terme.



- Plexicollage : comme pour le « Dibond », la photographie est collée sur le matériau composite. La face image est alors recouverte d'un plexiglass transparent d'une épaisseur de 3mm. Ce procédé colle par réaction chimique, il est insensible à la lumière des UV et assure une netteté d'image inégalée en intensifiant les couleurs.
Dans certains cas, la photographie peut être collée directement sur une plaque d'aluminium.



Pour ces deux dernières options, l'accrochage se fait par le biais d'une suspension placée au dos qui permet de détacher la photographie de 2 cm du mur afin de donner un effet de relief à l'ensemble.



Toutes ces prestations sont réalisées par des artisans et des professionnels réputés, habitués à travailler avec les plus grandes galeries et les musées, qui mettent tout leur soin à fournir un travail irréprochable.

Sébastien Barbi

Yvan Barbier

Edouard de Blaÿ

Julien Boisard

Haroldo Castro

Laurène Corbière

Vincent Descotils

Eric Devert

Cathy Dubuisson

William Gall

Corinne Garo

Dany Guèble

Hubert Hamot

Didier Jordan

Christophe Keime

Patrice Larue

Frédéric Le Mauff

Masaki Okumura

Julien Poirion

Frédéric Roch

Stéphane Ruet

Isabelle Seilern

Raphael Suave

Serge Tollari

Laurence Toussaint

Stéphane Vaillas

Claudia Vialaret





Angle de Vues, Boulogne Billancourt
Portraits ciselés

Service de tremplin à des photographes talentueux, tel est le credo de la galerie Angle de Vues qui, en accueillant en ses murs les photos d'Edouard de Blay, honore pleinement son contrat.

Maître de la lumière, goût pour la mise en scène et les compositions ciselées, sens du contact humain et du travail d'équipe, inspiration... Edouard de Blay a tout compris de l'art du portrait. Un art auquel il s'adonne depuis plusieurs années déjà (cf. C.I. n°287) et dont il se plaît à relever les défis avec un plaisir palpable... et communicatif!

Du 2 octobre au 3 janvier, Angle de Vues, 43, rue Louis Pasteur, 92100 Boulogne-Billancourt. Tél. 01-46-04-66-14.

ACCUEIL
La photographie contemporaine a l'honneur à la galerie angle de vues
Publié le 23 novembre 2009 par *Stéphanie Corbière*

ANGLE DE VUES FETE SON PREMIER ANNIVERSAIRE!

Niché à Boulogne Billancourt et dédié à la photographie contemporaine, Angle de Vues poursuit sa mission de promotion des auteurs les plus divers, artistes déjà reconnus ou jeunes talents en voie d'affirmation.

Grâce à ses choix et à la qualité de ses prestations, Angle de Vues interpelle les amoureux de belles images et prouve que la photographie contemporaine a réussi à faire son nid aux côtés de la vidéo et des nouveaux médias.

1. S'enraciner - 25 expl. — 2. Rue Chevreul II - 25 expl. — 3. Défense II - 25 expl.
Raphé SUAVE — Frédéric LE MAUFF — William GALL

A NOTER : VERNISSAGE!
Les vendredi 4 et samedi 5 décembre 2009 de 14h à 21h

Rencontre avec les artistes :
Laurène Corbière - Sébastien Barbi - Haroldo Castro - Corinne Carrière - Christophe Keime - Masaki Okumura - Stéphane Ruet - Sébastien Vaillant.

Galerie Angle de Vues, Boulogne Billancourt
Les deux font la paire

Mon premier s'appelle Sébastien Barbi, dit "Seb", citoyen du monde à l'imagination débridée; mon second se nomme Stéphane Vaillant, dit "Vaillas", féru de graphisme et d'art urbain; mon tout formé l'entité "Seb+Vaillas Production", réunion de deux photographes aux univers distincts mais complémentaires. Une complémentarité qui prend tout son sens - voire tous ses sens - dans leurs créations communes où se mêlent leurs goûts pour l'architecture, le design ou la musique urbaine. Si vous n'avez pas l'occasion d'aller voir leur exposition à la galerie Angle de Vues, allez au moins jeter un œil - et une oreille! - à leur site Internet.

Jusqu'au 3 mars, Galerie Angle de Vues, 43, rue Louis Pasteur, 92100 Boulogne-Billancourt. Tél. 01-46-04-66-14.
www.sebvaillasproduction.com

Clévisus - No more gas in notes, Texas 2009 © Clévisus

LA PHOTOGRAPHIE CONTEMPORAINE A LA GALERIE ANGLE DE VUES

par ninaworks Pro @ lundi, 23. nov, 2009 - 11:30:09

ANGLE DE VUES FETE SON PREMIER ANNIVERSAIRE!

Niché à Boulogne Billancourt et dédié à la photographie contemporaine, Angle de Vues poursuit sa mission de promotion des auteurs les plus divers, artistes déjà reconnus ou jeunes talents en voie d'affirmation.

Grâce à ses choix et à la qualité de ses prestations, Angle de Vues interpelle les amoureux de belles images et prouve que la photographie contemporaine a réussi à faire son nid aux côtés de la vidéo et des nouveaux médias.

AGENDA EXPO & CONCOURS

L'HEURE DES PAR VERONIQUE LE PICTORIUM

EXPOSITIONS FESTIVALS / EVENEMENTS CONCOURS EXPOS DES LECTEURS SORTIES PHOTO SOUMETTRE VOTRE EVENEMENT

FESTIVALS
samedi 16 av.
49 - Cholel - Polaroid Passion Day
samedi 23 av.
Belgique - Arden - Rencontres Photographiques d'Arden
samedi 7 mai
2 - Saint-Germain-Lert - 3ème édition du Printemps de la Photo
dimanche 9 mai
06 - Mouvans-Saintoux - Salon de la Photo
vendredi 10 sept.
39 - Lons-le-Saunier - Invitation à exposer au Lons Angles Festival 2011

LES CONCOURS
aujourd'hui
35 - Rennes - Réalisez l'affiche de L'Usage Public 2011
23 - Chénery - Les vieux métiers des campagnes
06 - Nice - Concours Seppia One du Lions Club Nice Pallon
Concours Regarde ma Vie
Concours - Débauche et Sérénité
Association Polydromes
Concours - La vie des hommes.
Centre Permanent de la Photographie
Concours - Les goûts et les couleurs sont dans la nature

DIX PHOTOGRAPHES CONTEMPORAINS • ANGLE DE VUES

Date du Lundi 17 Mai 2010 au Lundi 21 Juin 2010
Enregistrer cet événement

Catégorie Les Expos

Lieu 28 esplanade de la Manufacture 92130 Issy-les-Moulineaux
Voir la carte

Description Patrimoine communal de la Ville d'Issy-les-Moulineaux, vestige de son passé industriel, L'ESPACE MANUFACTURE offre à présent ses murs au médium photographique.

A l'occasion de sa première édition, L'ESPACE MANUFACTURE a choisi Angle de Vues pour présenter la photographie contemporaine au travers de 10 artistes de styles et d'horizons différents. Le parti pris de cette exposition est d'inviter le public à une promenade entre des univers composés de nuances moites, paysages, urbanisme, scènes de vie ou encore architecture. Le site de la galerie www.angledevues.com vous permet de découvrir une partie plus importante des portfolios de ces artistes.

Les photographes représentés sont Haroldo Castro, Laurène Corbière, Eric Devert, William Gall, Corinne Carrière, Patrice Larun, Frédéric Le Mauff, Masaki Okumura, Frédéric Roch, Stéphane Ruet et Raphaël Suave.

Crédit photo : © Masaki Okumura

Exposition à l'Espace Manufacture
<http://www.angledevues.com>



Histoire d'un portrait EXPOSITION

à la galerie Angle de Vues

À l'occasion des Portes Ouvertes de Boulogne, les 2 et 3 octobre prochains, la Galerie Angle de Vues exposera les photographies d'Edouard de Blay.

Ce photographe passionné qui maîtrise et travaille sa lumière comme un orfèvre cisaille ses bijoux, porte un regard attachant aux personnes qu'il photographie. Son intérêt est d'abord plastique, étudiant particulièrement la composition, la mise en scène et le cadrage. Toujours à la recherche de nouveaux projets, de nouveaux défis ou d'ambiances à créer, Edouard ne travaille pas seul mais avec une équipe composée d'un maquilleur, d'un coiffeur et de deux stylistes qui se chargent de la conception, des vêtements et accessoires. Si la peinture est une base très importante dans l'élaboration de ses portraits, ces photographes de talent a su s'affranchir des leçons des maîtres et pose son propre regard sans aucun complexe. Ses photographies nous délivrent une émotion intacte empreinte d'onirisme et de théâtralité.

Jusqu'au 3 janvier 2011, Galerie Angle de Vues, 43 rue Louis Pasteur, 92100 Boulogne-Billancourt. Tél. 01 46 04 66 14 www.angledevues.com

Belgique - Cavalcade du carnaval d'Arden
dimanche 10 av.

WILLIAM GALL

photographie contemporaine



GALERIE
Angle de Vues
du mardi au vendredi de 11h à 19h. Le samedi de 10h à 18h.
43, rue Louis Pasteur / 92100 Boulogne / Métro Jean Jaures
Tel. 01 46 04 66 14 / www.angledevues.com

FREDERIC LE MAUFF

photographie contemporaine



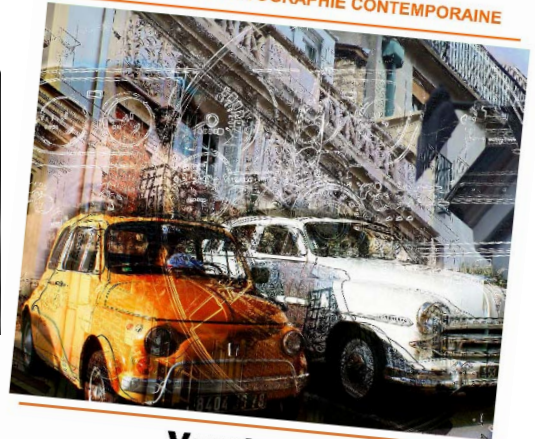
GALERIE
Angle de Vues
Horaires d'ouverture : du mardi au samedi de 11h à 19h.
43, rue Louis Pasteur / 92100 Boulogne / Métro Jean Jaures
Tel. 01 46 04 66 14 / www.angledevues.com

ERIC DEVERT

photographie contemporaine



GALERIE
Angle de Vues
Angle de Vues
PRESENTE LA PHOTOGRAPHIE CONTEMPORAINE



Vernissage
Vendredi 4 et samedi 5 décembre 2009
Exposition jusqu'au 2010

RAPHAEL SUAVE

photographie contemporaine



Angle de Vues

présente
photographies de
ANY GUEBLE
DIDIER JORDAN
PATRICE LARUE

ESPACE MANUFACTURE
L'Espace Isore et la galerie Angle de Vues présentent

10 PHOTOGRAPHES CONTEMPORAINS

Du 17 mai au 21 juin 2011
Espace Manufacture
28 esplanade de la Manufacture, Issy les Moulineaux



PRENDRE LE PLI

Une exposition photographique
de **Claudia Vialaret**
du 3 au 21 mai 2011
Vernissage le 3 mai à partir de 18h00

Angle de Vues

PRESENTE LA PHOTOGRAPHIE CONTEMPORAINE



MIGRE

Photographies de Vincent Descotils
à la Galerie Angle de Vues
Exposition photographique du 19 mai au 27 juillet 2011
VERNISSAGE le jeudi 19 mai 2011 à partir de 18h

Angle de Vues

PRÉSENTE LA PHOTOGRAPHIE CONTEMPORAINE



© H.Hamot



Une exposition photographique
de **Hubert Hamot**
du 1^{er} au 31 octobre 2011

Vernissage le samedi 1^{er} octobre de 14h à 18h

à l'occasion des Portes Ouvertes des Galeries et Ateliers d'artistes de Boulogne Billancourt

Galerie **ANGLE DE VUES**

Du mardi au samedi, de 11h à 19h (et sur RV)

43, rue Louis Pasteur - 92100 Boulogne Billancourt

☎ 01 46 04 66 14 - ✉ contact@angledevues.com

 **DIRECT
ENERGIE**

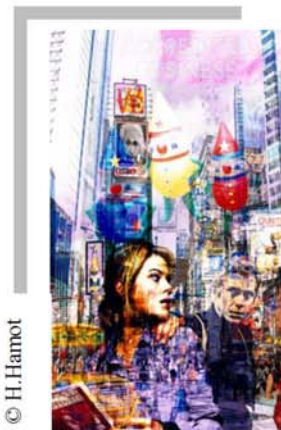
 Amateur d'Art

www.angledevues.com

LE POP ART DIGITAL INVESTIT BOULOGNE

Galerie Angle de Vues, Boulogne-Billancourt

Pop Art Digital



© H. Hamot

A l'occasion des **Portes Ouvertes** de Boulogne, le samedi 1^{er} et dimanche 2 octobre prochains, la Galerie Angle de Vues exposera les photographies d'**Hubert Hamot**.

Comme les artistes **pop art**, Hubert Hamot travaille sur la société moderne à la différence qu'il s'intéresse moins à la société de consommation qu'à la critique de la société médiatique (publicité, cinéma, internet...).

Par collage et fusion de dizaines d'images, il s'agit de donner l'illusion d'une réalité qui n'est que virtuelle et où l'esthétique à la fois figurative et abstraite des images leur confère plusieurs lectures.

Dans la complexité de la composition, il y a des personnages ou des mots plus ou moins visibles qui détournent ou confirment la symbolique principale.

La composition des tableaux d'**Hubert Hamot** est le zapping mental des images perçues par notre esprit. C'est la compilation en une seule, des images qui nous sont soumises quotidiennement.

Le parcours d'**Hubert Hamot** fait de lui un « **peintre numérique** » dans sa démarche assez traditionnelle de l'outil numérique mais où la finition est réalisée par un traitement « manuel » de chaque centimètre carré pour rendre l'uniformité, la douceur des traits et les nuances.

Exposition des photographies de **Hubert HAMOT** à la Galerie Angle de Vues à Boulogne Billancourt (43, rue Louis Pasteur - 92100 Boulogne Billancourt)
Du 01 au 31 octobre 2011 // **Vernissage** le samedi 1er octobre 2011 à partir de 14h.

ANGLE DE VUES (du mardi au samedi, de 11h à 19h et sur RV)

43, rue Louis Pasteur

92100 Boulogne Billancourt

01 46 04 66 14

Métro ligne10 – Boulogne Jean Jaurès

Parking : Les passages de l'Hôtel de Ville

Contact Presse :

Evelyne Lalande

01 46 04 66 14

06 27 39 09 07

contact@angledevues.com

www.angledevues.com

ANGLE DE VUES

43, rue Louis Pasteur

92100 Boulogne

Tél.: 01 46 04 66 14

contact@angledevues.com

Direction artistique

Evelyne Lalande

06 27 39 09 07

evelyne.lalande@angledevues.com

Métro : Boulogne Jean-Jaurès (ligne 10)

Parking : Passages de l'Hôtel de Ville

Du lundi au vendredi, de 10h à 18h

(et sur rendez-vous)

